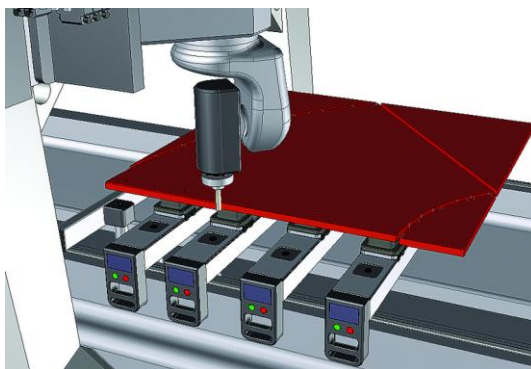


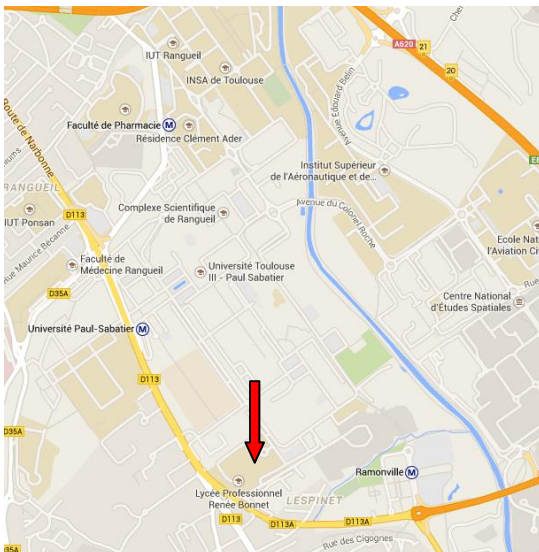
## QUELLES SONT LES CONDITIONS D'ADMISSION ?

**Recrutement sur dossier** pour les élèves titulaires d'un :

- Bac Pro Technicien d'Usinage (TU)
- Bac STI2D
- Bacs Pros du domaine Industriel
- Bac S option SI ou SVT



## > COMMENT ACCÉDER AU LYCÉE ?



Lat : 43.554969

Long : 1.468043



## QUELS SONT LES DÉBOUCHÉS ?

**Accès directement à la vie active**

Travail :

- dans les services des méthodes, d'organisation et de gestion de production
- dans les unités de production
- dans les services techniques d'achat, de vente et d'après vente.

**Poursuites d'études**

- Licences professionnelles
- Mentions complémentaires
- Classes préparatoires spécifiques BTS (ATS) pour intégrer une école d'ingénieur en admission parallèle puis école d'ingénieur

**>>Réseau Bus.**

>>Lignes 56, 81, 82, 88 : arrêt Clôtasses.

>>Lignes 2, 34, 51, 68, 108 : arrêt

Université Paul Sabatier.

>>Lignes 62, 79, 111, 112, TAD 119 : arrêt Ramonville.

**>>Réseau Métro.**

>>Métro ligne B : arrêt Université Paul Sabatier.

>>Métro ligne B : arrêt Ramonville.

**BTS**  
Conception des  
Processus de  
Réalisation de  
Produits  
**CPRP**  
(ex IPM)



Lycée Professionnel  
**Renée Bonnet**

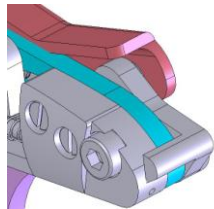
1 allée du Lt LAFAY - BP 44374 – 31432 Toulouse Cedex 4  
<http://renee-bonnet.entmip.fr>  
Mél : [0310054r@ac-toulouse.fr](mailto:0310054r@ac-toulouse.fr)  
Tél. : 05 62 88 91 11

## EN QUOI CONSISTE LE MÉTIER DU TECHNICIEN CONCEPTION DES PROCESSUS DE REALISATION DE PRODUITS ?

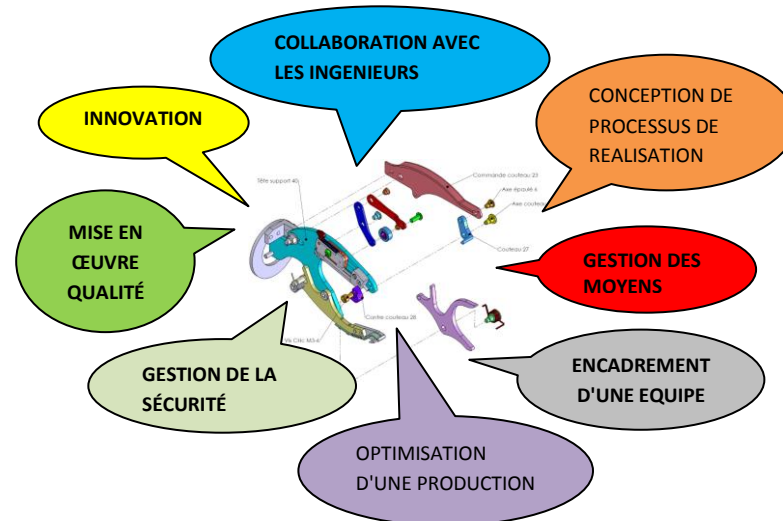
Le titulaire du brevet de technicien supérieur CPRP est amené à exercer son métier dans les domaines de la réalisation de sous-ensembles mécaniques. C'est un spécialiste des procédés de production par enlèvement ou addition de matières. Concepteur des processus qui y sont associés, il intervient tout au long de la chaîne (obtention, définition, industrialisation, réalisation, assemblage et contrôle) des éléments mécaniques constituant les sous ensembles industriels, qu'il s'agisse de biens de consommation pour le grand public, de biens d'équipement pour les entreprises, d'outillages spécialisés ou d'ensembles mécaniques à haute valeur ajoutée.

## QUELS SONT LES DOMAINES D'ACTIVITÉS ?

- L'aéronautique
- Le médical
- L'automobile
- La construction navale
- L'armement
- Le spatial
- Le bâtiment
- L'industrie pétrolière
- Le nucléaire
- La robotique
- Le ferroviaire



## QUELLES SONT LES PRINCIPALES MISSIONS DU TECHNICIEN CPRP ?



Le technicien CPRP peut occuper des postes de :

- technicien procédé en pré industrialisation
- technicien méthodes en conception de processus, contrôle qualité
- technicien méthodes en qualification et optimisation de processus
- technicien méthodes atelier
- technicien responsable de la gestion et de l'organisation des moyens de production

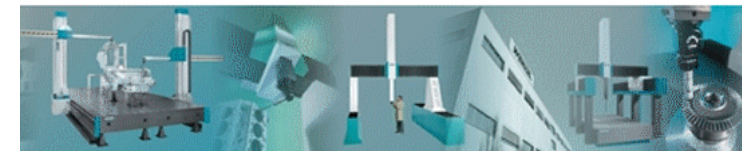
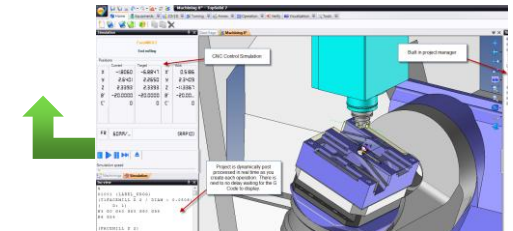
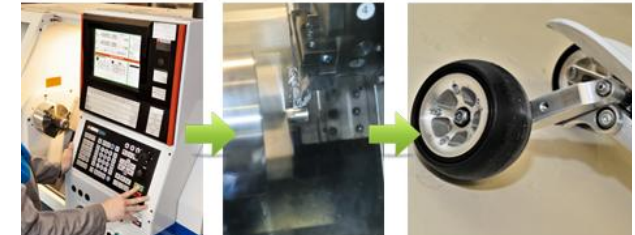


## QUEL EST LE CONTENU DE LA FORMATION ?

La formation se déroule en **2 ans**.

Elle comprend des **enseignements généraux** (français, anglais, mathématiques, sciences physiques appliquées) et des **enseignements techniques** (étude des produits et des outillages, industrialisation, production, gestion technique et économique d'une affaire)

A cela s'ajoutent **8 semaines de stage en entreprise**, dont 2 semaines de découverte le 1<sup>er</sup> trimestre de la 1<sup>ère</sup> année pour les élèves qui n'ont jamais réalisé des PFMP



TopSOLID 7

Machine à mesurer tridimensionnelle : MMT WENZEL